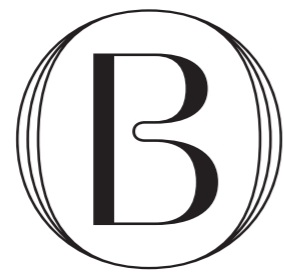


Dossier de Presse

HÔTEL
Belloy
SAINT-GERMAIN



"Il faut faire aujourd'hui ce que tout le monde fera demain."

Jean Cocteau

01. *L'origine*

Situé sur la Rive Gauche parisienne, le Quartier Latin, berceau des arts et des lettres, est un lieu d'une grande richesse créative.

C'est au cœur de cette vie intellectuelle et artistique de Paris que l'hôtel Belloy s'est implanté à la fin du XIXe siècle.

Nommé autrefois l'Hôtel des Étrangers, il fut le témoin privilégié du cercle des poètes zutiques où se retrouvaient Verlaine, Rimbaud, Richopin et leurs amis les "vilains bonhommes".

Rimbaud y occupa une chambre quelques mois en 1871.

Nous partons réveiller la rue Racine...

L'ambition est de créer un hôtel chic et unique.

Conserver les codes de l'hôtellerie parisienne et du luxe tout en apportant une touche de modernité et d'originalité à ces lieux.

L'Hotel Belloy est un lieu inspiré de légèreté, emprunt d'une touche de féminité et d'audace.



2673. PARIS — Rue Racine (VI^e arrt) — Célèbre auteur dramatique (1639-1699)

CPArama / Babs
PARIS

*Lieu de mémoire
Chic parisien
Hôtel bourgeois
Ambiance calfeutrée
Univers littéraire*

//

*Jeux de lumière
Couleurs dissonantes
L'art du ludique
Audace créative
Avant-garde*



02. *L'identité*

L'élégance décontractée.

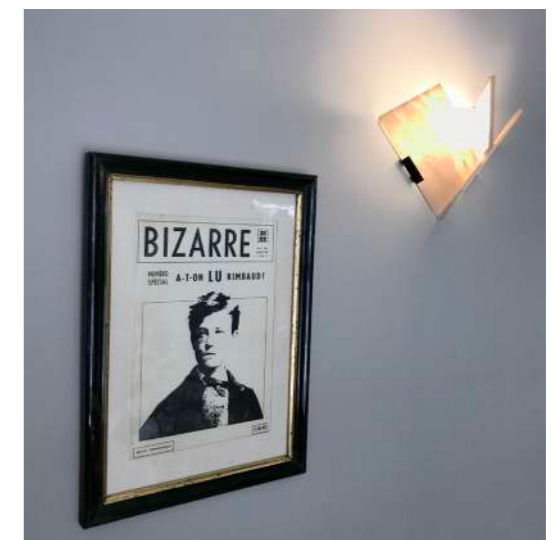
Une image forte et unique représentative de l'art de vivre à la française inspirée d'hier, mais surtout du Paris d'aujourd'hui.

Le parti pris: jouer sur un mélange de styles et d'époques.

Sandra Benhamou combine les codes de l'architecture de la Belle Époque, de l'Art Nouveau et d'une inspiration littéraire passée forte (A. Rimbaud, P. Verlaine, A. Gill) à des références contemporaines et fantaisistes (M.Duchamp, S.Dali, J.Cocteau).

L'hôtel Belloy sera un label de qualité et d'authenticité. Un lieu chaleureux et raffiné et des services bien pensés.

Avec une atmosphère audacieuse et nouvelle, l'Hôtel Belloy insuffle un nouveau souffle à la rue Racine.





03. *Les valeurs*

Sandra Benhamou a su créer un décor singulier où tradition et malice s'entrelacent.

Héritage et Avant-garde

Elle a eu à cœur de façonner l'hôtel dans le respect de son héritage architectural et culturel, tout en apportant une note d'avant-garde.

L'hôtel Belloy inspire un respect des lieux et du langage des matériaux existants dû à la richesse de son histoire. Mais il nous pousse aussi vers cette atmosphère artistique, créative et littéraire.

Ce mélange crée une véritable poésie des couleurs et des matières qui confèrent à l'hôtel une personnalité originale et séduisante que l'on vient « rencontrer ».

Un voyage à travers les codes de l'élégance et du luxe aux reflets audacieux.

Matériaux nobles et raffinés - rideaux Sabina Fay Braxton de chez Jules et Jim

Velours de chez Dedar - loupe de noyer - mosaïque de marbre

Créations sur mesure - moquette en collaboration avec Pierre Frey et sélection d'œuvres d'art lithographies de Cocteau, dessins de Rodin, dessin de Villon etc.



Féminité et Romantisme

Le moteur est la bienveillance, tout simplement.

Décliné dans de douces tonalités, l'univers dégage un optimisme certain, il crée une ambiance où il est question de voyage dans le temps et d'art de vivre à la française.

L'ensemble de l'agencement a été dessiné et conçu par Sandra Benhamou spécialement pour l'hôtel Belloy.

La tête de lit est tapissée d'un tissu Le Manach de chez Pierre Frey, les chevets et le bureau sont en bois massif teinté Tinéo

Lampes de chevets, Bicocha de chez Marset et lampe de bureau, Gatto de chez Flos.



Élégance et Audace

La démarche s'inscrit dans un souci d'esthétique et d'harmonisation sans chercher l'effet de style.

Un jeu de graphismes mêlé au motif floral de certaines étoffes - rideaux confectionnés avec les tissus de Florence Broadhurst pour Signature chez Jules et Jim.

Intention lumineuse - appliques murales en plâtre dessinées par Sandra Benhamou - applique duo en tubes métalliques thermolaqués mats et abat-jours tissés.





Les Chambres

Fauteuils en velours de chez James Malone chez Jules et Jim et poufs en velours de chez Pierre Frey.

Dressings dessinés par Sandra Benhamou en bois massif teinté Tinéo - détail de la prise de main en courbe d'inspiration Art Nouveau.

Poignées de porte de Gio Ponti.



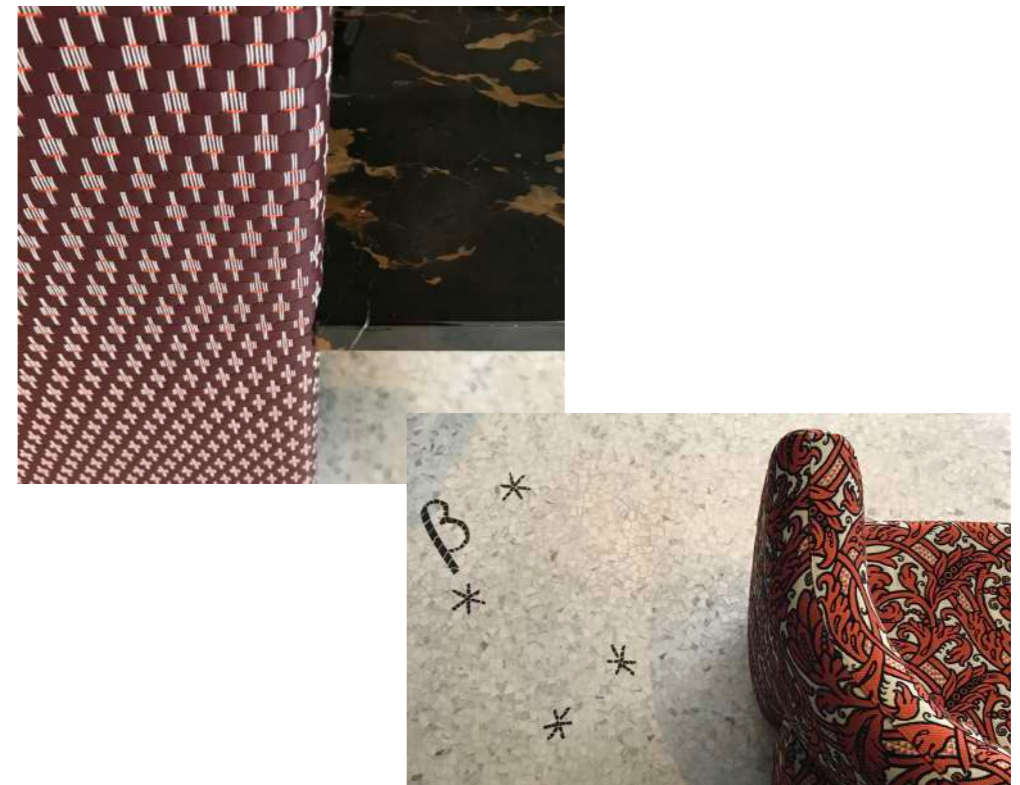


Le Lobby

Ambiance accueillante et feutrée ponctuée d'halos de lumière et de matières nobles.

Au sol dessin par Sandra Benhamou d'une mosaïque de marbre Carrare avec incrustation de motifs inspirés par Jean Cocteau.

Comptoir d'accueil habillé d'un tressage de cuir de chez Maison Fey - plan de travail en marbre noir veiné Marquina.



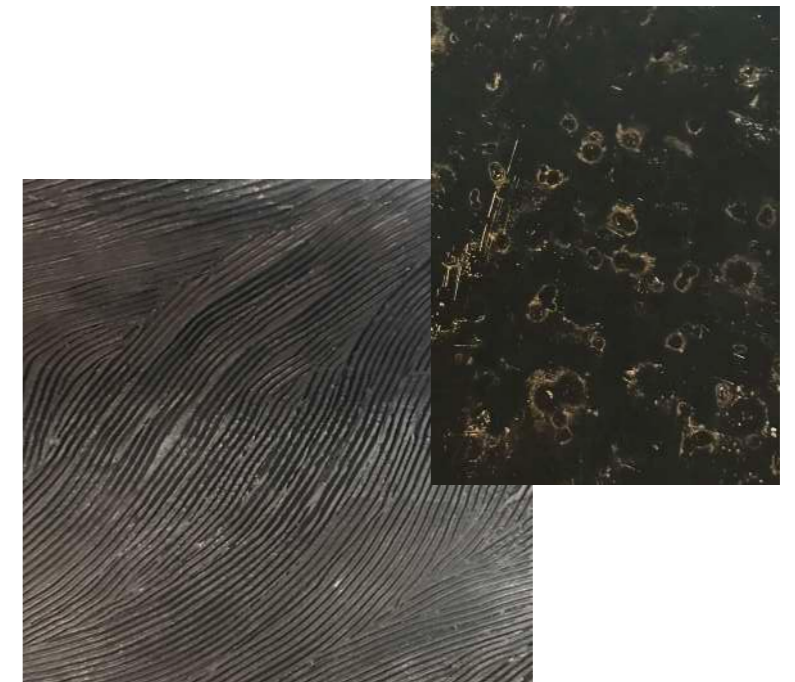


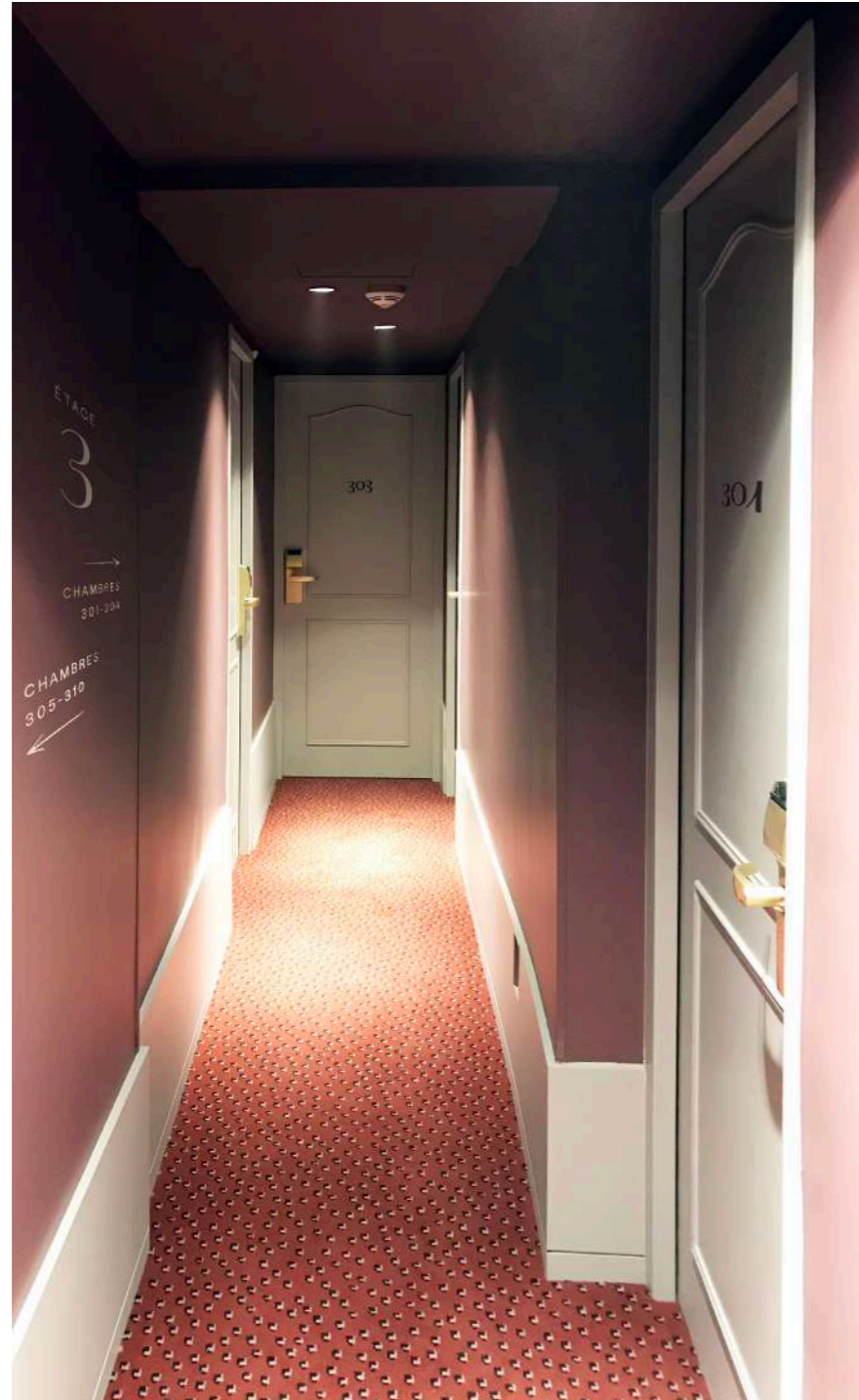
Le Salon de lecture et le Bar

Un décor aux codes classiques chahuté par des couleurs et motifs osés.

Conception d'un mur d'enduit travaillé avec insertion de feuilles d'or partiellement oxydées par l'artiste Solène Eloy de l'Atelier du mur.

Le bar est recouvert de verre églomisé noir et or sur le top et l'habillage du comptoir d'un enduit noir peigné, réalisé par l'Atelier du mur.

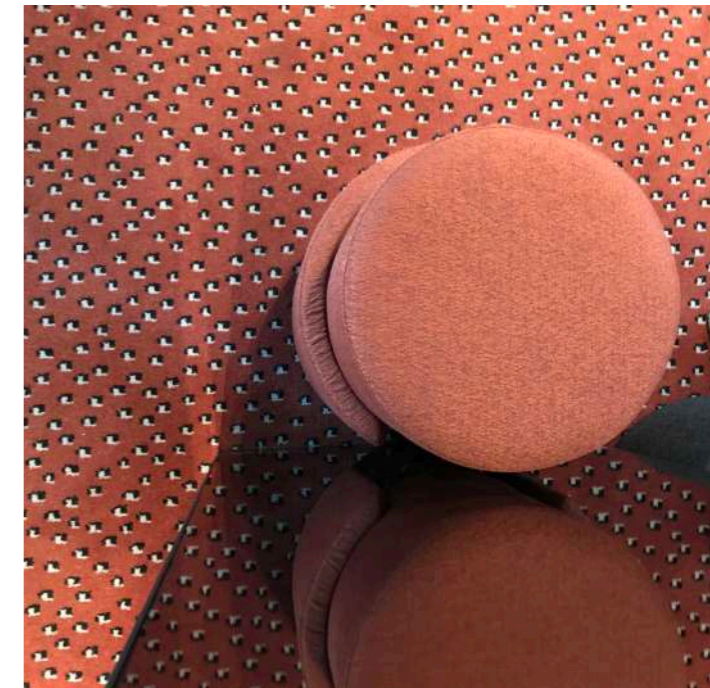




Les Passages

Des circulations fluides et lisibles, agrémentées d'une pointe d'audace.

Moquette sur mesure dessinée par Sandra Benhamou inspiré d'un tissu Le Manach de chez Pierre Frey.





Merci